



كتيب مساجد منطقة جنوب السرة والسيرة الذاتية لواقفيها

٩٢٠٠٠ ق
كو.كت

كتيب مساجد منطقة جنوب السرة
والسيرة الذاتية لواقفيها

**كتيب مساجد منطقة جنوب السرة
والسيرة الذاتية لواقفيها**

الإصدار الأول

٢٠٠٣ - ٢٠٠٢



سمو الشيخ سعد بن عبد الرحمن السعيد
ولي العهد ورئيس مجلس الوزراء



صاحب السمو الشيخ صباح مبارك
أمير دولة الكويت



إِنَّمَا يَعْمُرُ مَسْجِدَ اللَّهِ مَنِ ءَامَنَ بِاللَّهِ
وَالْيَوْمِ الْآخِرِ وَأَقَامَ الصَّلَاةَ وَءَاتَى الزَّكَاةَ
وَلَمْ يَخْشَ إِلَّا اللَّهَ فَعَسَىٰ أُولَٰئِكَ أَن يَكُونُوا
مِنَ الْمُهْتَدِينَ ﴿١٨﴾

سورة التوبة ١٨

عن عثمان بن عفان - رضي الله عنه - قال: سمعت رسول الله
صلى الله عليه وسلم يقول:
(من بنى مسجداً بنى الله له مثله في الجنة)
متفق عليه



المحتويات

صفحة

الموضوع

- ٩ المقدمة -
- ١١ كلمة السيد / الأمين العام للأمانة العامة للأوقاف -
- ١٢ نبذة تعريفية بأول مسجد في الكويت -
- ١٣ استمارة أوقاف مساجد منطقة جنوب السرة -
- ١٤ عرض مساجد منطقة جنوب السرة والسيرة الذاتية لواقفيها: -
- ١٥ مسجد بدرية إبراهيم ناصر الهاجري -
- ١٧ مسجد المرحومة/الشيخة بيبي السالم المبارك الصباح -
- ١٩ مسجد المرحوم/سليمان السيد على الرفاعي -
- ٢١ مسجد خضير عبد الله الشهاب -
- ٢٣ مسجد المرحوم/محمد سليمان الجراح -
- ٢٥ مسجد المرحومة/مريم أحمد حسن -
- ٢٧ مسجد منيرة خالد زيد الخالد -
- ٣٠ مسجد فهد ناصر محمد الفرحان -
- ٣٢ مسجد المرحوم/فيصل سعود الزين -
- ٣٤ مسجد يعقوب فيصل النفيسي -
- ٣٧ مسجد المرحوم/ الشيخ جابر العلي الصباح -
- ٣٩ مسجد عبد الله أحمد الجسمي -
- ٤٢ الخاتمة -

مُقَدِّمَةٌ



للمسجد في الإسلام مكانته ومنزلته السامية، فهو مهوى أفئدة المؤمنين وملتقى جموع المسلمين، يلتمسون في رحابه الهداية والرشاد، وقد أوحى الله تعالى إلى أبي الأنبياء إبراهيم وابنه إسماعيل عليهما السلام أن يتعددا بيت الله بالرعاية والعناية:

وَإِذْ جَعَلْنَا الْبَيْتَ مَثَابَةً لِّلنَّاسِ وَأَمْنَاً وَاتَّخِذُوا مِن مَّقَامِ إِبْرَاهِيمَ
مُصَلًّى وَعَهِدْنَا إِلَىٰ إِبْرَاهِيمَ وَإِسْمَاعِيلَ أَنَّ طَهِّرَا بَيْتِيَ
لِلطَّائِفِينَ وَالْعَاكِفِينَ وَالرُّكَّعِ السُّجُودِ ﴿١٢٥﴾

البقرة / ١٢٥

وقد أولى المسلمون بيوت الله تعالى كل اهتمامهم في مختلف الأمصار وبلغت عمارتها على مر العصور أعلى درجات الإجابة والإتقان والجمال، وتولوا صيانتها وتزويدها بالمرافق والأثاث وإجراء الأرزاق على القائمين بأداء الشعائر فيها، والحرص على ترميمها، وتزويدها بالمرافق وتأثيرها.

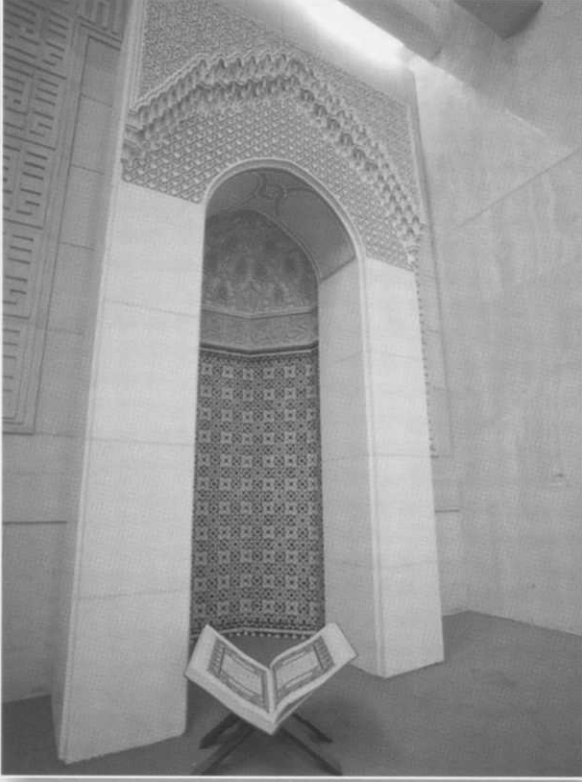
وامتداداً لما كان للوقف قديماً من دور هام في مختلف أوجه

الحياة في المجتمعات الإسلامية، يأتي سعي الأمانة العامة للأوقاف إلى إحياء سنة الوقف وتجديد عطاءه، وتنويع أغراضه ومجالات علمه لتشمل كل ما يرتبط بتمية المجتمعات والنهوض بها وفق رؤية عصرية تتناسب مع معطيات الحاضر وتوجهات المستقبل.

والكتيب الذي بين أيدينا يتناول سيرة عطرة لنخبة من أبناء الوطن بذلوا الكثير في سبيل إحياء مساجد الله في الأرض. ويأتي إصدار هذا الكتيب عرفاناً بفضلهم وتكريماً لهم وستصدر لاحقاً إصدارات ببقية مساجد الكويت في مختلف المناطق.

كلمة

السيد/ الأمين العام للأمانة العامة للأوقاف



تكتسب المساجد في قلوب المسلمين مكانة خاصة، فالمسجد في المفهوم الإسلامي الخالص هو مقر إعلان العبودية الخالصة لخالقنا ﴿وَأَنَّ الْمَسْجِدَ لِلَّهِ فَلَا تَدْعُوا مَعَ اللَّهِ أَحَدًا﴾ (١٨) سورة الجن والعبادة في المفهوم الإسلامي شاملة جامعة لحياة الإنسان العابد لله تعالى ﴿قُلْ إِنْ صَلَاتِي وَنُسُكِي وَمَحْيَايَ وَمَمَاتِي لِلَّهِ رَبِّ الْعَالَمِينَ ﴿١٦٣﴾ لَا شَرِيكَ لِيُؤْتِي الْحَيَاةَ وَالْمَوْتَ وَأَنَا أَوَّلُ الْمُسْلِمِينَ ﴿١٦٢﴾﴾ (١٦٣ ، ١٦٢) سورة الأنعام والعلم في الإسلام شرط أساسي في أداء العبادة الصحيحة بمفهومها الشامل ومن تلك المنطلقات فقد كان للمساجد دور هام في نشر العلوم، وأصبحت منارة ومقصداً علمياً.

وقد قام المسجد بدوره التعليمي منذ أيامه الأولى وحث رسول الله صلى الله عليه وسلم على هذا الدور العلمي لقوله: «من غدا إلى المسجد لا يريد إلا أن يتعلم خيراً أو يعلمه كان كأجر حاج تاماً حجه» أخرج الطبراني، وهذا المقصد التعليمي أوضحه وبينه صلى الله عليه وسلم في حديثه ليفرق بينه وبين البعد الشعائري من إقامة الصلوات في المساجد.

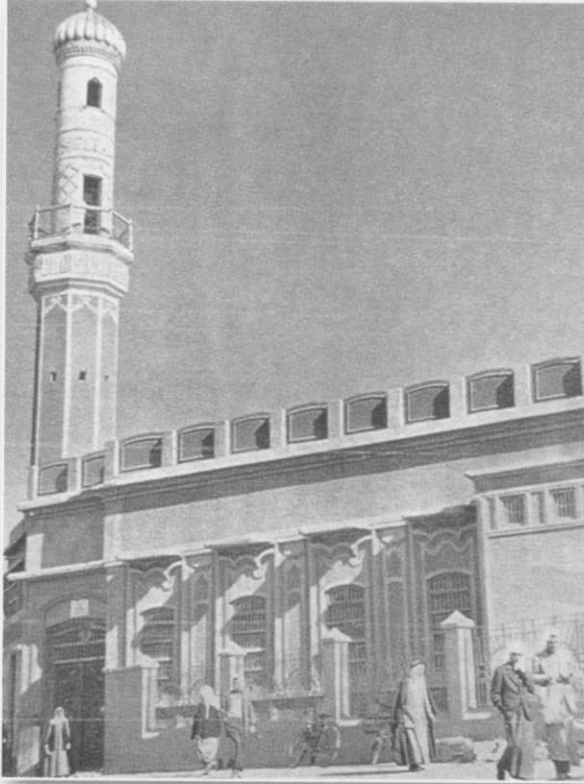
واستمر المسجد في التطور والنمو جيلاً بعد جيل ليؤدي مهامه في صناعة الحياة ليصبح جامعات ومنارات علمية وفكرية رائدة، والأمثلة كثيرة نذكر منها جامع عمرو بن العاص والجامع الأزهر في مصر، والجامع الأموي في دمشق، وجامع القرويين في فاس بالمغرب وغيرهما الكثير والكثير.

ولم يكن حال المساجد في الكويت بأقل من حالها في الكثير من الدول، فقد بذل الرعييل الأول من أبناء الكويت البررة كل ما في طاقتهم رغم شظف العيش وقسوة الظروف في تلك الأيام للاهتمام بالمساجد ورعايتها، والإيقاف على أغراضها. ويأتي تسابق أبناء هذا الجيل على بناء المساجد وتهئية كافة السبل نحو نهضتها، والإرتقاء بها تعبيراً صادقاً عن أصالة تلك التوجهات في نفوس الكويتيين جيلاً بعد جيل.



من هنا بدأت الكويت وبدأ عمل الخير

نبذة تعريفية بأول مسجد بني في الكويت



مسجد محمد عبد الرحمن البحر
جددت دائرة الاوقاف العامة بناءه بتاريخ ١٣٧٢/٤/١٩
الموافق ١٩٥٣/١/٥ وقد بلغت تكاليفه ١١٨٢٥٠ روبية

• أول مسجد بني في الكويت:

الوقف في الكويت قديم وراسخ كقدم الكويت، فقد عرفت الكويت الوقف منذ نشأتها حيث أصبح ذلك علامة من علامات الخير في هذا المجتمع وتأكيداً لما جبل عليه أهل الكويت من حب للخير الدائم والأجر المستمر. ولذلك وقف الكويتيين ممتلكاتهم وثروتهم وخصصوا ريعها لحاجات مجتمعهم من بينها المساجد ومدارس تحفيظ القرآن والعشيات والأضاحي، والفقراء والمساكين، وتسبيل المياه، وتغسيل الموتى وتجهيزهم ودفنهم، والإيقاف على المعاقين، وعلى طلبة العلم، وطباعة الكتب الدينية من مصاحف وكتب حديث وتفسير لتتمية الثقافة والفكر الإسلامي إلى غير ذلك من مجالات الخير.

ولعلنا نسترشد هنا أن أول وقف في الكويت كان مسجد بن بحر ويطلق عليه كذلك مسجد بن إبراهيم، وقد أسسه المرحوم/ إبراهيم البدر سنة ١٦٧٠م أي أنه كان منذ ٣٢٢ سنة، وأعاد بناءه المرحوم/ عبدالله بن علي البحر سنة ١٧٦٥م وأوقفت لصالح المسجد عدة أوقاف أخرى.

أما أول وقف يدر ريعاً للصرف على الخيرات العامة فكان وقف المرحوم/ خليفة بن سنان الذي نشأ سنة ١٢٣٠هـ الموافق ١٧٢٩م وكان عبارة عن بيت في فريج السنان.

إستمارة أوقاف مساجد منطقة جنوب السرة

أولاً: بيانات الواقف

• اسم الواقف:

• سنة ميلاده: ١٩م - سنة وفاته ١٩م

• الجنس: ذكر أنثى

• المستوى التعليمي: ابتدائي متوسط ثانوي جامعي فما فوق

• العمل/ المهنة التي يزاولها الواقف:

• محل الإقامة:

• نبذة موجزة عن اهتمامات الواقف وأهم الأدوار التي لعبها في حياته:

ثانياً: بيانات الوقف (المسجد)

• نوع الوقف: مسجد بمنطقة:

• تاريخ إنشاء الوقف (المسجد):

• الناظر على الوقف: الأمانة العامة للأوقاف

• سبب اختيار الإيقاف على المساجد:

• القيمة النقدية التقديرية لإنشاء المسجد:

لاستعمال إدارة الإعلام والتنمية الوقفية:

اسم مسجل البيانات:

توقيعه:

التاريخ / /

اسم المراجع:

توقيعه:

التاريخ / /

للاستفسار: الأمانة العامة للأوقاف - إدارة الإعلام والتنمية الوقفية - هاتف: ٨٠٤٧٧٧



مساجد منطقة جنوب السرة والسيرة الذاتية لواقفيها

أولاً: ضاحية السلام

م	اسم المتبرع	المنطقة	الموقع	مساحة المسجد	حجم الإنجاز
١	بدرية إبراهيم ناصر الهاجري	ضاحية السلام	قطعة ٦	٢٥٠٠	منتهي
٢	الشيخة المرحومة/ بيبي السالم المبارك الصباح	ضاحية السلام	قطعة ٢	٢٥٠٠	منتهي
٣	الشيخة حصة سالم المالك الصباح	ضاحية السلام	قطعة ١	٢٥٠٠	تحت الإنشاء
٤	المرحوم/ خضير عبدالله الشهاب	ضاحية السلام	قطعة ٣	٢٥٠٠	منتهي
٥	المرحوم/ سليمان السيد علي الرفاعي	ضاحية السلام	قطعة ٢	٢٥٠٠	منتهي
٦	عبدالعزیز منيف الخضيرى	ضاحية السلام	قطعة ٧	٢٥٠٠	لم يبدأ
٧	المرحوم/ عبدالعزیز الراشد	ضاحية السلام	مركز الضاحية	٢٥٠٠	لم يبدأ
٨	المرحوم/ محمد سليمان الجراح	ضاحية السلام	قطعة ٣	٢٥٠٠	منتهي
٩	المرحومة/ مريم أحمد حسن	ضاحية السلام	قطعة ١	٢٥٠٠	منتهي
١٠	منيرة خالد زيد الخالد	ضاحية السلام	قطعة ٧	٢٥٠٠	منتهي
١١	الشيخة موزى سالم المالك الصباح	ضاحية السلام	قطعة ٥	٢٥٠٠	تحت الإنشاء

مسجد بدرية ابراهيم ناصر العاجري

نوع الوقف: مسجداً في منطقة جنوب السرة - ضاحية السلام قطعة (٦).

تاريخ انشاء الوقف: ١٩٩٨ .

الناظر على الوقف: الأمانة العامة للأوقاف.

القيمة التقديرية لإنشاء المسجد: مبلغاً وقدره ٢٥٠ ألف دينار كويتي.

السيرة الذاتية للواقف:

. ولدت سنة ١٩٤٢ .

. اعمالها الخيرية متنوعة ومتعدده جزاها الله الخير حيث اهتمت ببناء المساجد وحفر آبار المياه على نفقتها في
الدول الإسلامية إضافة إلى مساعدة الفقراء والمحتاجين.



الطرز الإسلامي البسيط للمسجد



حجر الطنبرة والسيجما من مواد تغطية المسجد

المرجع: استمارة استبيان الأوقاف الخاصة بمساجد منطقة جنوب السرة



بيان الوصف المعماري لمسجد: السيدة/ بدرية ابراهيم ناصر الهاجري
ملامح الطابع/ الطراز المعماري للمسجد:
أهم ما يتميز به المسجد:

المئذنة:

مواد تغطية المسجد:

العناصر الجمالية الداخلية بالمسجد:

رشيقة.

حجر الطنبرة مع المساح والسيجما.

الزخارف الإسلامية البسيطة التي تضي رونقاً جمالياً
على المسجد.



جمالية مئذنة المسجد



يتميز الطراز المعماري للمسجد بالطابع الإسلامي البسيط

مسجد الشيخة / بيبي السالم المبارك الصباح رحمة الله عليها

حرم سمو أمير دولة الكويت الأسبق الشيخ أحمد الجابر الصباح يرحمه الله
والدة سمو أمير البلاد الشيخ جابر الأحمد الجابر الصباح يحفظه الله.



أهم ما يميز جمال هذا المسجد وجود قبتين كبيرة وصغيرة ومئذنتين متناسقتين

بيان الوصف المعماري لمسجد: الشيخة/ بيبي السالم المبارك الصباح.

ملامح الطابع/ الطراز المعماري للمسجد: الطابع الإسلامي القديم والبسيط.

أهم ما يتميز به المسجد:

المئذنة:

مئذنتين متناسقتين.

القبة:

قبتين كبيرة وصغيرة.

مواد تغطية المسجد:

الموزاييك المتطابقة.

العناصر الجمالية الداخلية بالمسجد:

١ - معلقات الإضاءة.

٢ - نقشات الديكور المغربي المستخدم في القبة والمبنى.

٣ - عدم استخدام الأعمدة للقبة.

العناصر الجمالية الخارجية للمسجد:

ارتفاع المسجد وتناسق شبائيكه مع ارتفاعه والمئذنتين ذات

الشكل المتناسق مع تغطية المسجد بالموزاييك.



الزخارف الإسلامية البسيطة للمسجد



الموزاييك المتطابقة من مواد تغطية المسجد

مسجد سليمان السيد علي الرفاعي رحمه الله

نوع الوقف: مسجد في منطقة جنوب السرة - ضاحية السلام قطعة (٢)

١٩٩٨

تاريخ إنشاء الوقف:

الأمانة العامة للأوقاف.

الناظر على الوقف:

٥٧٥,٠٠٠ دينار كويتي.

القيمة التقديرية لإنشاء المسجد:

السيرة الذاتية:

- ولد رحمه الله سنة ١٩١٢ وتوفي في سنة ١٩٩٧.
- وكان تاجراً مطوراً لنشاط العقار والأسهم والتجارة بالجملة وإعادة التصدير.
- ذو شخصية متواضعة لا يحب الأضواء عف اللسان وقنوع .
- له عدة أنشطة خيرية حيث قام ببناء عدة مساجد على نفقته في الدول الإسلامية الآسيوية.
- وكان يرغب في بناء أو تجديد مسجد في دولة الكويت.



تداخل الخشب في الديكور مع استخدام النقشات والزخارف الإسلامية



هذه الصورة توضح رشاقة مئذنة المسجد

المرجع: استمارة استبيان الأوقاف الخاصة بمساجد منطقة جنوب السرة

بيان الوصف المعماري لمسجد: السيد / سليمان السيد علي الرفاعي
ملامح الطابع / الطراز المعماري للمسجد: الطراز الإسلامي الحديث.
أهم ما يتميز به المسجد:

المئذنة:

رشيقة.

القبّة:

كبيرة.

مواد تكسية المسجد:

من الحجر الجيري الملكي.

العناصر الجمالية الداخلية للمسجد:

١ . استخدام تلبيس ديكور الخشب لجدران المسجد من الداخل.

٢ . استخدام نقشات إسلامية بسيطة.

٣ . معلقات الإضاءة ذات طابع إسلامي.

٤ . فتحات التكييف عند القبّة بشكل متناسق وجميل.

٥ . تداخل الخشب في الديكور مع النقشات الإسلامية بشكل عام.

تشكيلة تركيب الحجر الجيري والملكي وإدخال اللون الرمادي للعليات.

العناصر الجمالية الخارجية للمسجد:



الطراز الإسلامي الحديث للمسجد



معلقات الإضاءة ذات الطابع الإسلامي

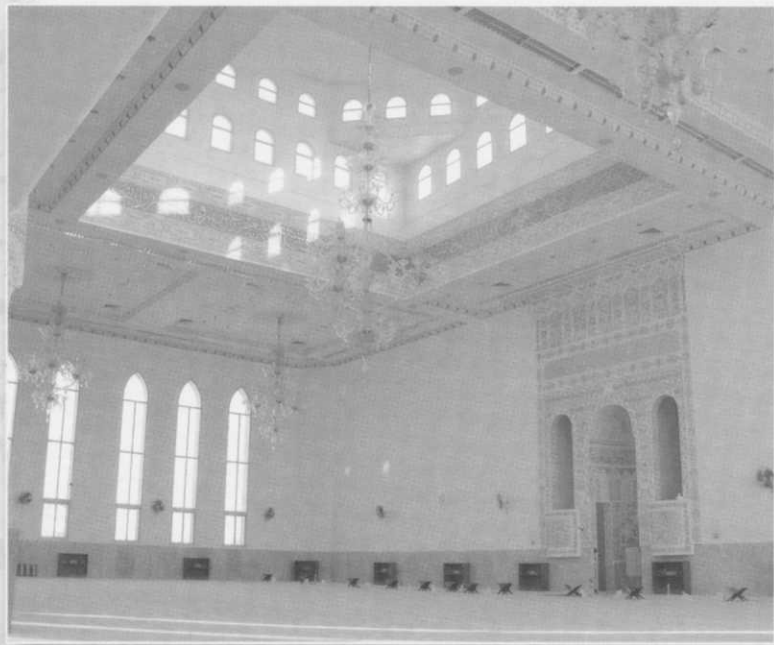
مسجد خضير عبدالله الشباب رحمه الله

نوع الوقف: مسجد في منطقة جنوب السرة - ضاحية السلام قطعة (٣).

الناظر على الوقف: الأمانة العامة للأوقاف.

السيرة الذاتية للواقف:

- ولد في منطقة شرق الكويت سنة ١٩١٠ وتوفي في مايو ٢٠٠١.
- زاول مهنة أهل الكويت قديماً وهي الغوص والسفر في البحر من أجل لقمة العيش.
- زاول مهنة التجارة في الثلاثينات من القرن الماضي بعد حادث خطير أصابه بالبحر فقرر أن يتجه للعمل الحر.
- كان يملك أبوام للسفر والتجارة عن طريق البحر إلى الهند.
- اشتهر بتجارة الساعات وذلك بعد الإنتهاء من الحرب العالمية الثانية حتى السبعينات من القرن الماضي عندها اتجه إلى تجارة العقار.
- كان رحمه الله حريصاً على عمل الخير وإخراج الزكاة في وقتها وبكامل نصابها وكان يرسل الزكاة والصدقات لمن يحتاجها سواء داخل أو خارج الكويت.



معلقات الإضاءة المشابهة لمعلقات الحرم



المنذنتين المتناسقتين يوضحان جمال المسجد

المرجع: استمارة استبيان الأوقاف الخاصة بمساجد منطقة جنوب السرة

بيان الوصف المعماري لمسجد: السيد / خضير الشهاب
ملاحح الطابع / الطراز المعماري للمسجد: الطابع الإسلامي الحديث.
أهم ما يتميز به المسجد:

مئذنتين متناسقتين.

المئذنة:

كبيرة.

القبة:

الموزاييك.

مواد تغطية المسجد:

العناصر الجمالية الداخلية بالمسجد:

- ١ - استخدام ديكور الخشب للمبنى.
- ٢ - معلقات الإضاءة المتشابهة لمعلقات الحرم.
- ٣ - الآيات القرآنية والنقشات الإسلامية الجميلة في جدران المسجد.
- ٤ - المبنى من الخشب المهوجني الجميل والبسيط.
- ٥ - استعمال خطوط تحديد الأقواس على الحوائط.



استعمال خطوط لتحديد الأقواس على الحوائط



النقشات الإسلامية الجميلة في جدران المسجد

مسجد الشيخ محمد بن سليمان الجراح رحمه الله

نوع الوقف: مسجد في منطقة جنوب السرة - ضاحية السلام قطعة (٣).

الناظر على الوقف: الأمانة العامة للأوقاف.

السيرة الذاتية للواقف:

- ولد المربي الفاضل الشيخ محمد بن سليمان الجراح بالكويت عام ١٣٢٢هـ (١٩٠٤ م).
- بدأ تعليمه في مدرسة الملا أحمد الفارسي ثم انتقل إلى مدرسة الملا محمد المهيني.
- تعلم القرآن الكريم سرداً وحفظاً وتلاوة.
- التحق بمدرسة السيد هاشم الحنيان فتعلم فيها أصول الكتابة والحساب.
- تولى الإمامة لعدد من المساجد في الكويت كمسجد العثمان ومسجد الهارون.
- كان مدرساً للفقهِ والفرائض واللغة العربية في مسجد السهول بالضاحية.
- كان معروفاً عنه بصبره وطول نفسه في تتبع كل معلومة يستلزمها لبحث مسألة من المسائل الفقهية، وكذلك تفرغه للعلم.
- كان يقضي جل وقته في القراءة والبحث دون كلاله أو ملل.



هذه الصورة توضح الخشب المستخدم في الشبابيك



الطابع الكويتي القديم للمسجد

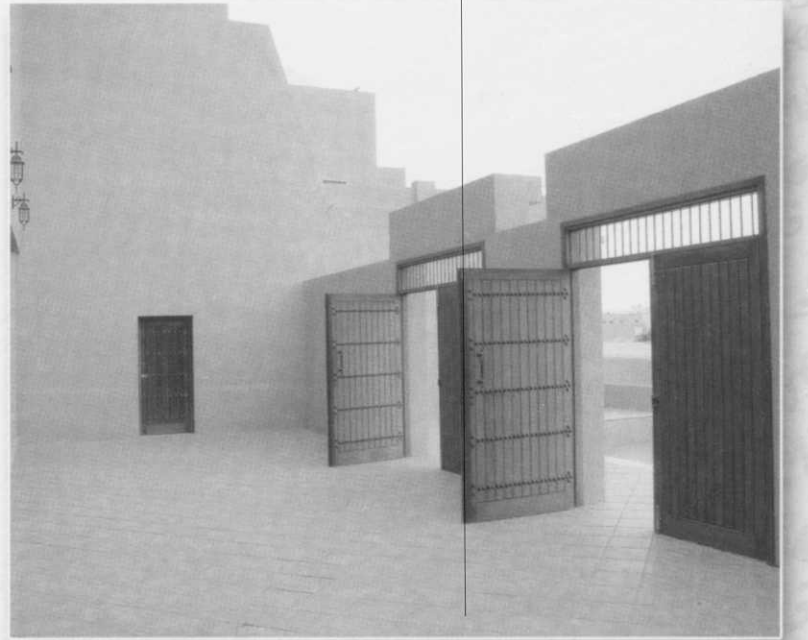
المرجع: كتاب مربون من بلدي

بيان الوصف المعماري لمسجد: الشيخ/ محمد سليمان الجراح.
ملامح الطابع/ الطراز المعماري للمسجد: الطابع الكويتي القديم.
أهم ما يميز به المسجد:

المئذنة:
جميلة جداً لرشاقتها.
مواد تكسية المسجد:
من المساح والسيجما.
العناصر الجمالية الداخلية للمسجد:
أبواب المداخل الخارجية للمسجد من الخشب ذو الطابع
الكويتي القديم
جمال وفخامة معلقة الإضاءة وكذلك الشبابيك من الخشب.
العناصر الجمالية الخارجية للمسجد:
الطابع الكويتي التراثي القديم والمئذنة المتميزة برشاقتها
وجمالها واستخدام الخشب للأبواب والشبابيك.



هذه الصورة توضح جمال المعلقة (الإضاءة)

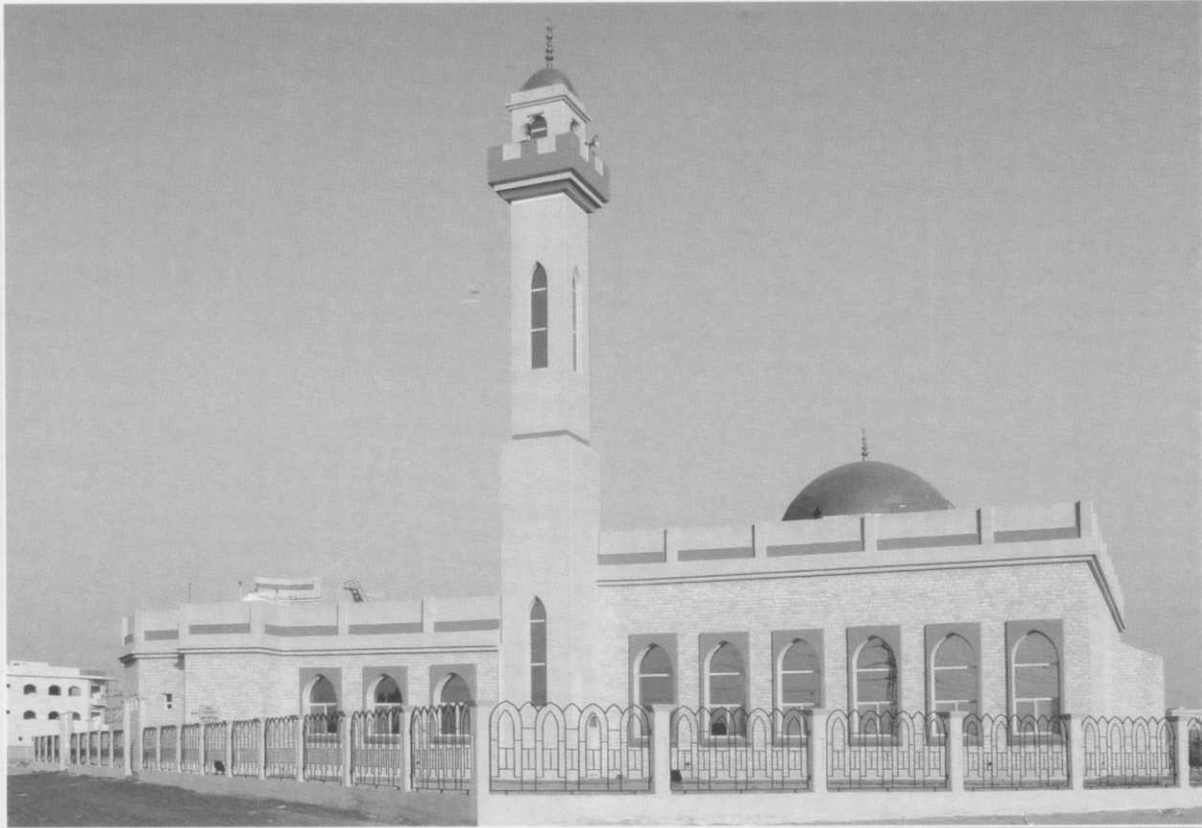


استخدام الخشب ذو الطابع الكويتي القديم في المداخل الخارجية للمسجد

مسجد مريم أحمد حسن رحمة الله عليها

نوع الوقف: مسجد في منطقة جنوب السرة - ضاحية السلام قطعة (١)
الناظر على الوقف: الأمانة العامة للأوقاف.
القيمة التقديرية لإنشاء المسجد: ٢٠٠ ألف دينار كويتي.
السيرة الذاتية للواقف:

- ولدت رحمة الله عليها في سنة ١٩١٦م وتوفيت في سنة ١٩٥٨م.
- كانت رحمة الله عليها ترغب في بناء مسجداً لها وذلك من أجل التقرب إلى الله تعالى وابتغاء الأجر
والمثوبة والدعاء لها، وحتى يُكوّن أثراً طيباً عليها.



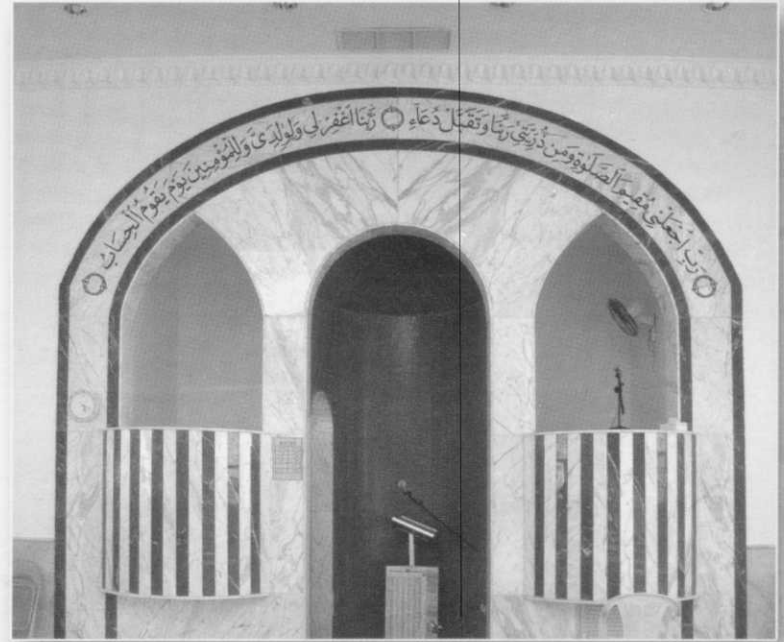
الطرز الإسلامي الحديث للمسجد

المرجع: استمارة استبيان الأوقاف الخاصة بمساجد منطقة جنوب السرة

بيان الوصف المعماري لمسجد: السيد/مريم أحمد حسن.
ملامح الطابع/ الطراز المعماري للمسجد: الطراز الإسلامي الحديث والبسيط.
أهم ما يتميز به المسجد:
مواد تكسية المسجد:
من حجر الطنبيره والمساح والسيجما.



بساطة المسجد



استخدام الآيات القرآنية للزخرفة

مسجد منيرة خالد زيد الخالد

نوع الوقف: مسجد في منطقة جنوب السرة - ضاحية السلام قطعة (٧)

٢٠٠١/٢٠٠٠

تاريخ انشاء الوقف:

الأمانة العامة للأوقاف.

الناظر على الوقف:

٢٧١٢٧١ دينار كويتي.

القيمة التقديرية لإنشاء المسجد:

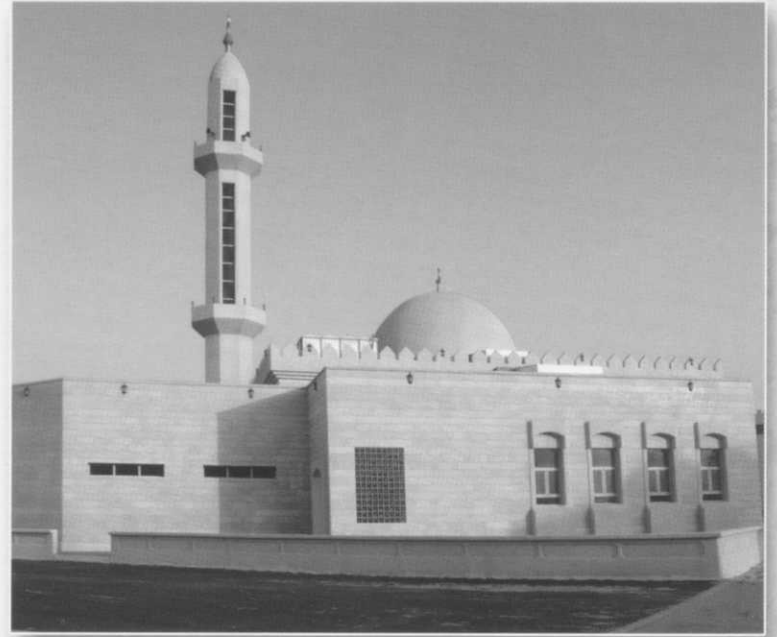
السيرة الذاتية للواقف:

- ولدت سنة ١٩٣٦ .

- لها مساهمات خيرية عده منها بناء المساجد ومساعدة الفقراء والمحتاجين.



كبر المعلقة (الإضاءة) المستخدمة في المسجد



مواد تكسية المسجد من الحجر الأردني

المرجع: استمارة استبيان الأوقاف الخاصة بمساجد منطقة جنوب السرة

بيان الوصف المعماري لمسجد: السيدة/ منيرة خالد زيد الخالد.

ملامح الطابع/ الطراز المعماري للمسجد:

أهم ما يميز به المسجد:

القبة:

كبيرة.

مواد تكسية المسجد:

من الحجر الأردني والسيجما.

العناصر الجمالية الداخلية للمسجد:

١. معلقات الإضاءة والزخارف المستخدمة في داخل القبة وكذلك المبنى.

٢. الزجاج الملون في داخل القبة.

العناصر الجمالية الخارجية للمسجد:

الزخارف العلوية للمسجد.



قبة المسجد كبيرة



الزخارف الإسلامية البسيطة المستخدمة في المسجد

ثانياً: ضاحية حطين

م	اسم المتبرع	المنطقة	الموقع	مساحة المسجد	حجم الإنجاز
١	بدرية العمر الدرباس	ضاحية حطين	قطعة ٢	٣٠٠٠	تحت الإنشاء
٢	حمد عبدالمحسن المشاري	ضاحية حطين	مركز الضاحية	٢٥٠٠	لم يبدأ
٣	المرحوم/ سيد عبدالمحسن الرفاعي	ضاحية حطين	قطعة ١	٣٠٠٠	تحت الإنشاء
٤	عبدالعزیز وفريدة الياسين	ضاحية حطين	قطعة ١	٣٠٠٠	تحت الإنشاء
٥	فهد ناصر محمد الفرحان	ضاحية حطين	قطعة ٢	٣٠٠٠	منتهي
٦	المرحوم/ فيصل سعود الزبن	ضاحية حطين	قطعة ٣	٣٠٠٠	منتهي
٧	المرحوم/ محمد حمد الوقيان	ضاحية حطين	قطعة ٢	٣٠٠٠	تحت الإنشاء
٨	يعقوب فيصل النفيسي	ضاحية حطين	قطعة ٤	٣٠٠٠	منتهي

مسجد فقد ناصر محمد الفرحان

نوع الوقف: مسجد في منطقة جنوب السرة - ضاحية حطين قطعة (٢).

تاريخ انشاء الوقف: ٢٠٠١/٢٠٠٠.

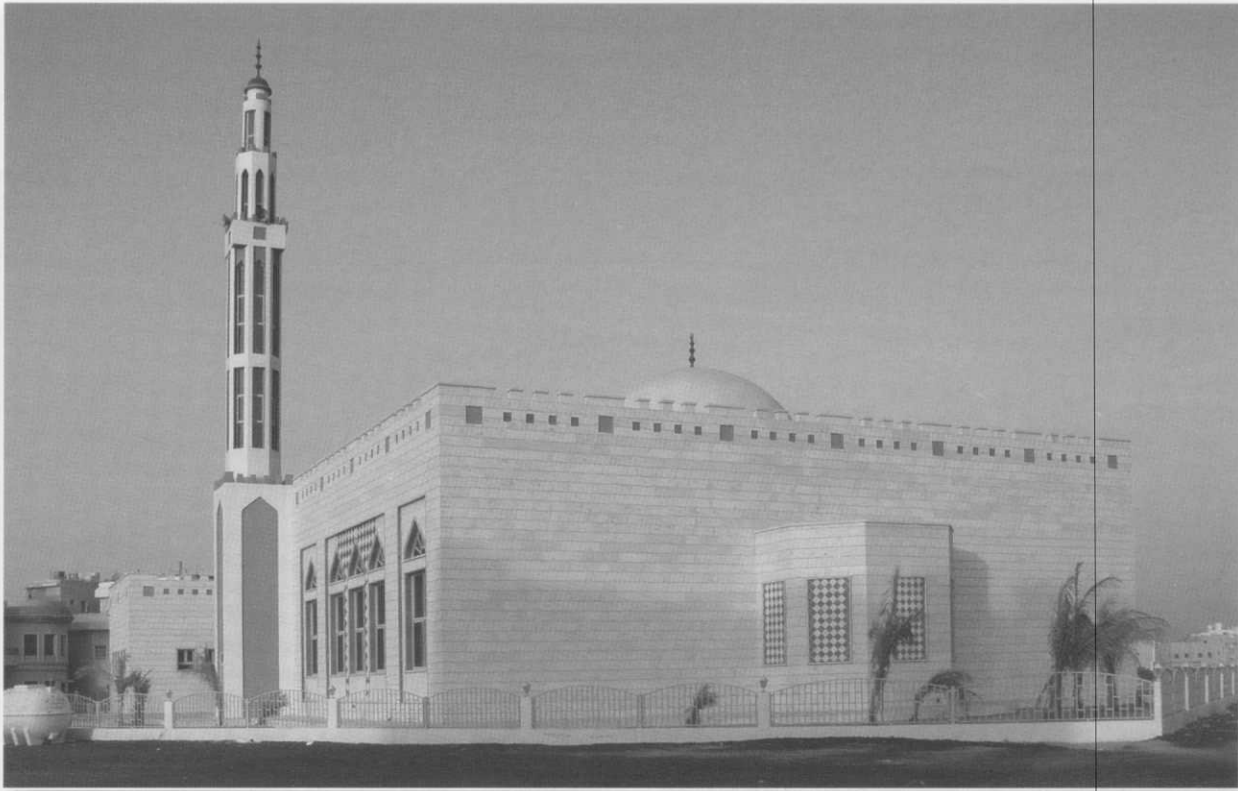
الناظر على الوقف: الأمانة العامة للأوقاف.

القيمة التقديرية لإنشاء المسجد: ٢٠٠ ألف دينار كويتي.

السيرة الآتية للواقف:

- رجل من رجالات الدولة في أعمال البناء القديمة.

- ساهم في بناء المستشفى الأميري القديم وعدة مباني أخرى للدولة.



استخدام الحجر الأردني الملون في المسجد

المرجع: استمارة استبيان الأوقاف الخاصة بمساجد منطقة جنوب السرة



بيان الوصف المعماري لمسجد: السيد/ فهد ناصر محمد الفرحان.

ملامح الطابع/ الطراز المعماري للمسجد: ملامح إسلامية حديثة وبسيطة. أهم ما يتميز به المسجد:

مواد تغطية المسجد:

من الحجر الأردني الملون.

البراويز لمدخل المسجد.

العناصر الجمالية الداخلية للمسجد:

استخدام الديكور المغربي بشكل عام للمسجد من الداخل للجدران

والقبة والمنبر.

- تشكيلة الألوان للبراويز.

العناصر الجمالية الخارجية للمسجد:

- لمسات إسلامية بسيطة حول الشبابيك والأبواب.



استخدام الديكور المغربي للجدران داخل المسجد



هذه الصورة توضح اللمسات والزخارف الإسلامية البسيطة في المسجد



مسجد فيصل سعود الزبن رحمه الله

نوع الوقف: مسجداً في منطقة جنوب السرة - ضاحية حطين قطعة (٣).
تاريخ إنشاء الوقف: ١٩٩٨
الناظر على الوقف: الأمانة العامة للأوقاف.
القيمة التقديرية لإنشاء المسجد: مبلغ وقدره ٤٠٠ ألف دينار كويتي .
السيرة الذاتية للواقف:

- ولد رحمه الله سنة ١٩١١ وتوفي في عام ١٩٩٨/٢/١٩.
- أكمل تعليمه في المدرسة الأحمدية ثم عمل مدرساً فيها.
- كان رحمه الله تاجراً واشتغل بالتجارة الحرة.
- المناصب التي شغلها:
 - كان أحد أعضاء مجلس المعارف.
 - وكان عضواً في لجنة التثمين في إدارة نزع الملكية.



أهم ما يتميز به هذا المسجد وجود منئذنين كبيرتين.

المرجع: استمارة استبيان الأوقاف الخاصة بمساجد منطقة جنوب السرة

بيان الوصف المعماري للمسجد: السيد/ فيصل سعود الزين.

ملامح الطابع/ الطراز المعماري للمسجد: الطابع الإسلامي الحديث والبسيط. أهم ما يميز به المسجد:

المئذنة:

مئذنتين كبيرتين

القبة:

كبيرة

مواد تغطية المسجد:

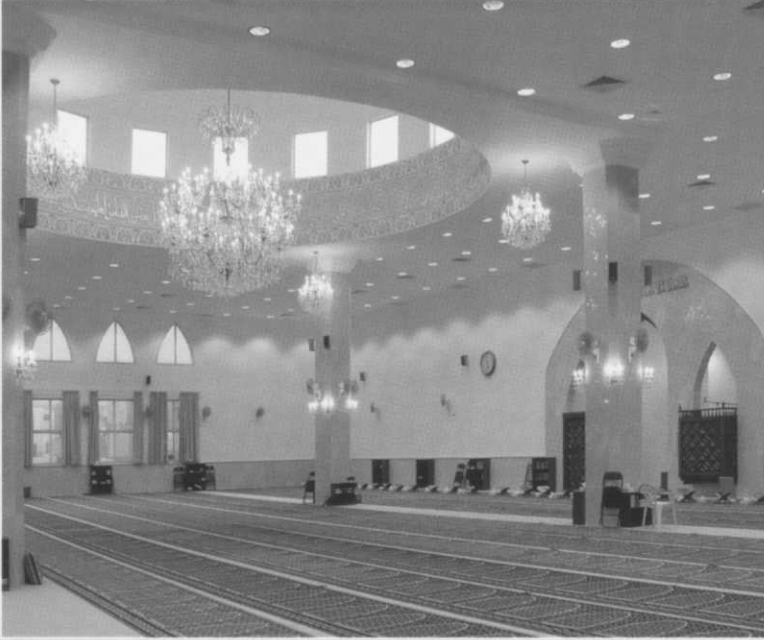
الحجر الأردني مع السيجما.

العناصر الجمالية الداخلية بالمسجد:

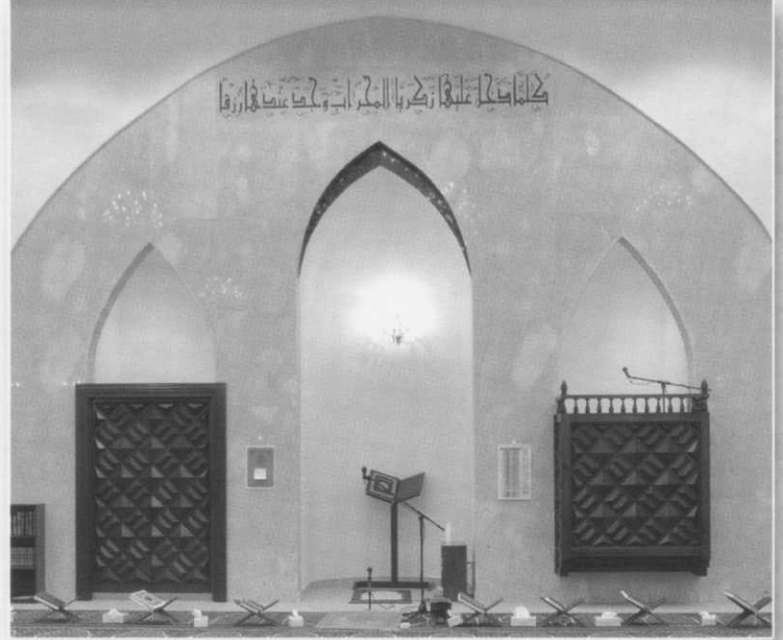
١ - استخدام الآيات القرآنية للقبة.

العناصر الجمالية الخارجية للمسجد:

المئذنتين كبيرتين.



استخدام الآيات القرآنية للقبة وللزخرفة



الطابع الإسلامي البسيط

مسجد يعقوب يوسف عبدالله النفيسي

نوع الوقف: مسجد في منطقة جنوب السرة - ضاحية حطين قطعة (٤).

٢٠٠٢م

تاريخ إنشاء الوقف:

الأمانة العامة للأوقاف.

الناظر على الوقف:

٢٥٠٠٠٠ دينار كويتي.

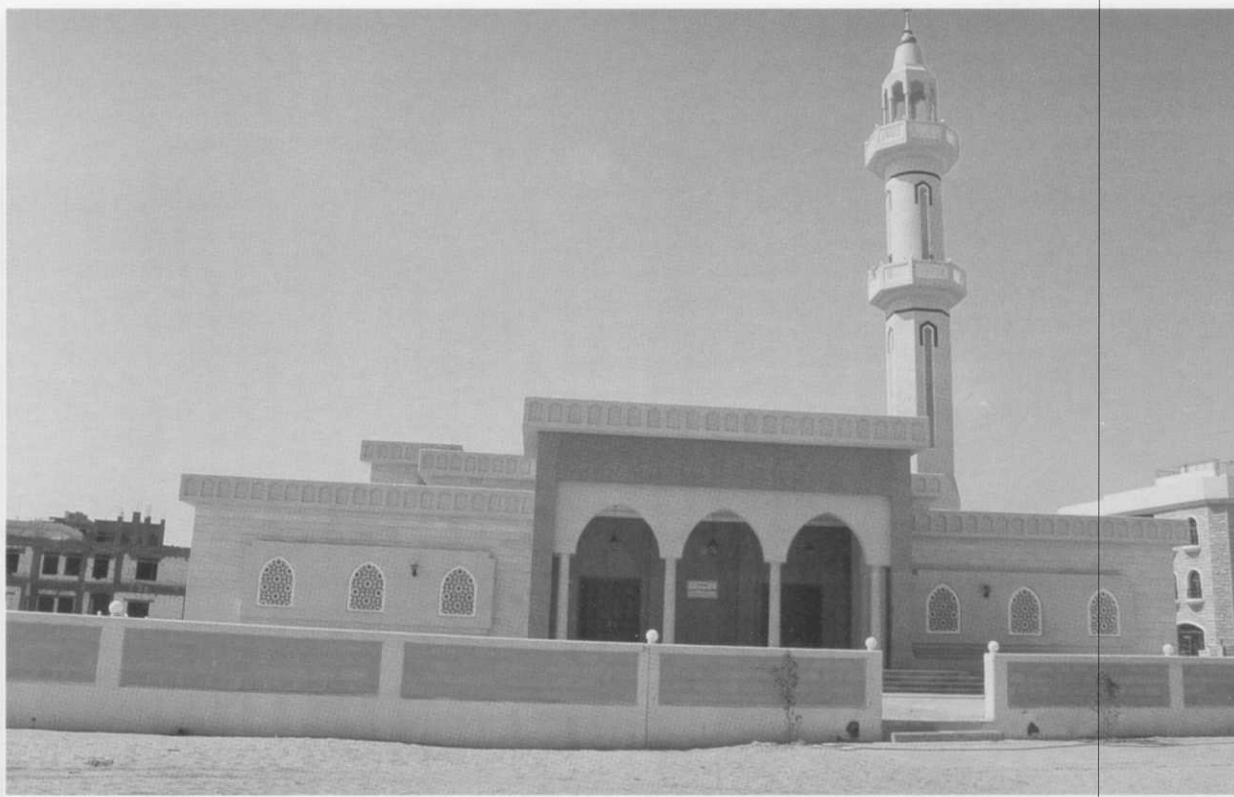
القيمة التقديرية لإنشاء المسجد:

السيرة الذاتية للواقف: . ولد عام ١٩٢٦م.

. أتم دراسته الثانوية.

. رجل أعمال.

. له اهتمام ببناء المساجد وخاصة مع وجود إدارة في شركته تهتم بصيانة المساجد.



السيجما والحجر والجرانيت من مواد تكسية المسجد

المرجع: استمارة استبيان الأوقاف الخاصة بمساجد منطقة جنوب السرة

بيان الوصف المعماري لمسجد: السيد/ يعقوب النفيسي

ملامح الطابع/ الطراز المعماري للمسجد:
الطابع الإسلامي البسيط المحدد بالأقواس المثثة والنقشات الإسلامية المستخدمة أعلى الشبابيك.

أهم ما يتميز به المسجد:

المئذنة:

جميلة ورشيقة وبها عدد اثنين بلكونات.

أخرى:

الدوره العلوية للمسجد.

مواد تغطية المسجد:

من ٣ مواد تقريباً.

١ - السيجما.

٢ - الحجر.

٣ - الجرانيت.

المئذنة واستخدام عدة تكسيات للواجهات الخارجية للمسجد.
وكذلك الدوره العلوية للمسجد.

العناصر الجمالية الخارجية للمسجد:



الطابع الإسلامي البسيط المحدد بالأقواس المثثة والنقشات الإسلامية المستخدمة أعلى الشبابيك

ثالثاً: ضاحية الزهراء

م	اسم المتبرع	المنطقة	الموقع	مساحة المسجد	حجم الإنجاز
١	أحمد صالح عاشور	ضاحية الزهراء	قطعة ١	٣٠٠٠	لم يبدأ
٢	المرحوم الشيخ/ جابر العلي الصباح	ضاحية الزهراء	الاستعمالات الحكومية		منتهي
٣	سليمان حمد العاصم	ضاحية الزهراء	قطعة ٣	٣٠٠٠	تحت الإنشاء
٤	عبدالله أحمد الجسمي	ضاحية الزهراء	قطعة ١	٣٠٠٠	منتهي
٥	عبدالله عبدالعزيز المزيني	ضاحية الزهراء	قطعة ٥	٣٠٠٠	تحت الإنشاء
٦	عبدالله دخيل الشايع	ضاحية الزهراء	قطعة ٢	٣٠٠٠	لم يبدأ
٧	عبدالرحمن محمد الرويح	ضاحية الزهراء	قطعة ٦	٣٠٠٠	تحت الإنشاء
٨	المرحوم/ عبدالرحمن صالح العبدلي	ضاحية الزهراء	مركز الضاحية	٢٥٠٠	لم يبدأ
٩	فهد عبدالحسن الطريجي	ضاحية الزهراء	قطعة ٨	٣٠٠٠	تحت الإنشاء
١٠	المرحوم/ محمد الناصر الهاجري	ضاحية الزهراء	قطعة ٤	٣٠٠٠	لم يبدأ
١١	نورة بودي	ضاحية الزهراء	قطعة ٥	٣٠٠٠	تحت الإنشاء

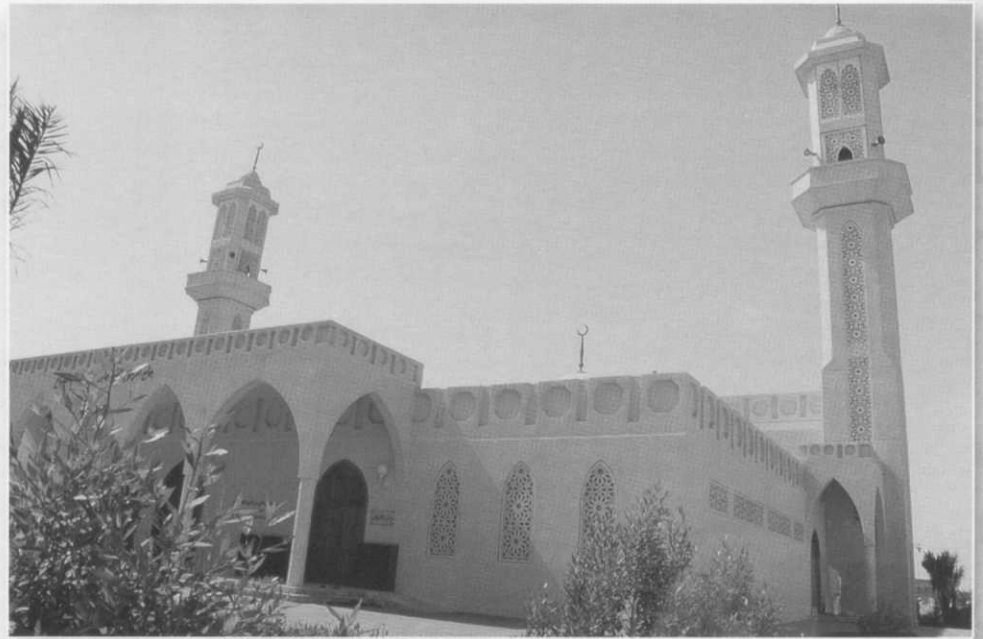
مسجد الشيخ جابر العلي السالم الصباح رحمه الله

نوع الوقف: مسجداً في منطقة جنوب السرة - ضاحية الزهراء.
الناظر على الوقف: الأمانة العامة للأوقاف.
السيرة الذاتية للواقف:

- ساهم في العمل الإداري منذ أول تشكيل وزارتي في عام ١٩٦٢.
- له العديد من الأعمال التي ساهمت في تنمية الكويت عندما كان وزيراً للكهرباء، وتسلم حقيبة وزارة الإعلام عام ١٩٦٤م.
- توفي عام ١٩٩٤.



الطراز الكويتي القديم للمسجد

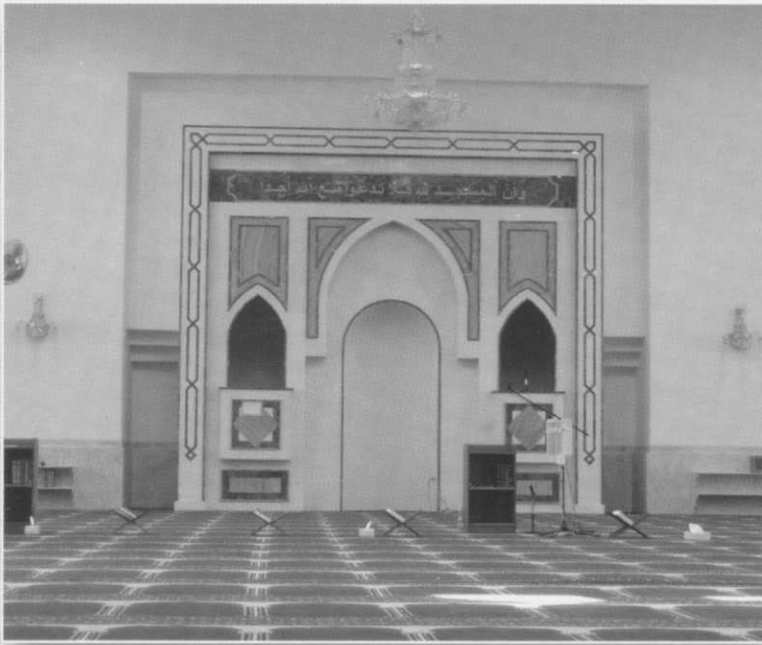


المشربيات الإسلامية المستخدمة من مادة LGRC

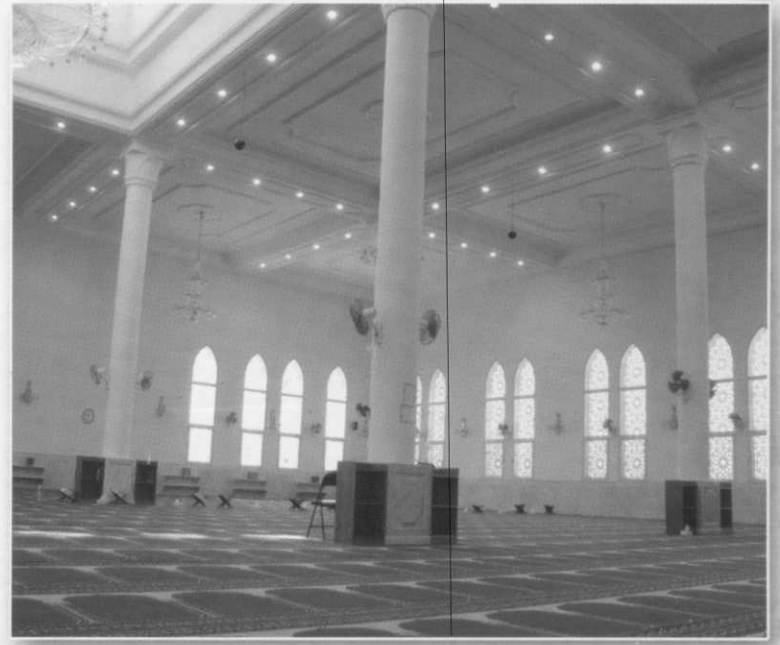
المرجع: جريدة الوطن يوم السبت بتاريخ ٢٩/٤/٢٠٠٠ الموافق ٢٤ محرم ١٤٢١ صفحة رقم (٢٩)

بيان الوصف المعماري لمسجد: الشيخ/ جابر العلي الصباح.
ملامح الطابع/ الطراز المعماري للمسجد: الطراز الكويتي القديم.
أهم ما يتميز به المسجد:

المئذنة:
الأعمدة:
مواد تغطية المسجد:
العناصر الجمالية الخارجية للمسجد:
عدد مئذنتين.
كبيرة ومتناسقة مع الشكل العام.
سيجما.
الطابع الكويتي القديم للمبنى .
وكذلك المشربيات الإسلامية المستخدمة من مادة ال جي ار سي LGRC.



الطابع الإسلامي البسيط



أعمدة المسجد كبيرة ومتناسقة مع الشكل العام

مسجد السيد عبدالله أحمد الجسمي

بيان الوصف المعماري لمسجد: السيد/ عبدالله أحمد الجسمي.

ملامح الطابع/ الطراز المعماري للمسجد: طابع إسلامي بسيط.

أهم ما يتميز به المسجد:

مواد تكسية المسجد: من الحجر الأردني.

العناصر الجمالية الداخلية بالمسجد: الآيات القرآنية المستخدمة على جدران المسجد من الداخل

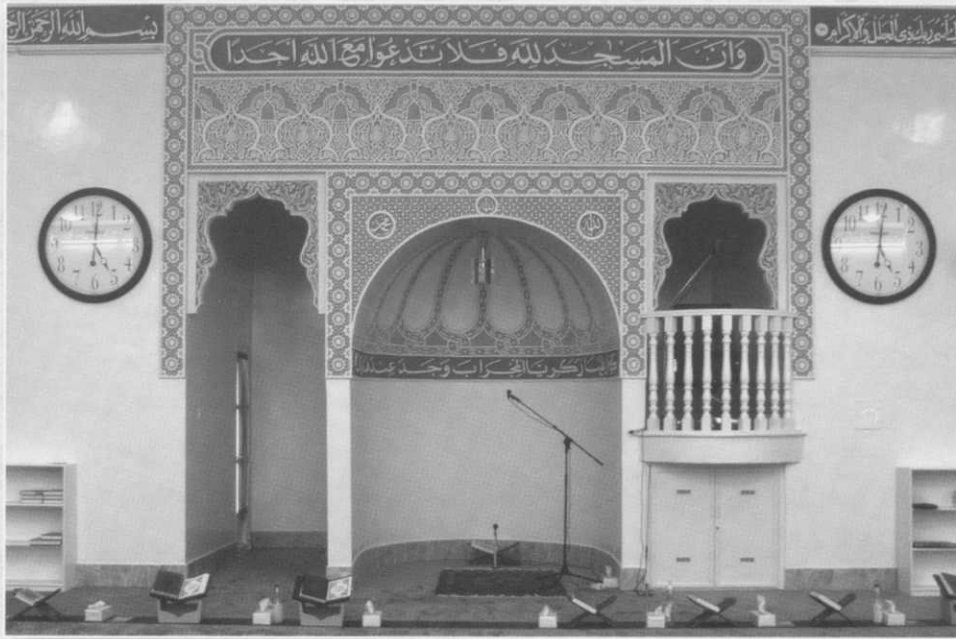
وعلى القبة والمبنى.



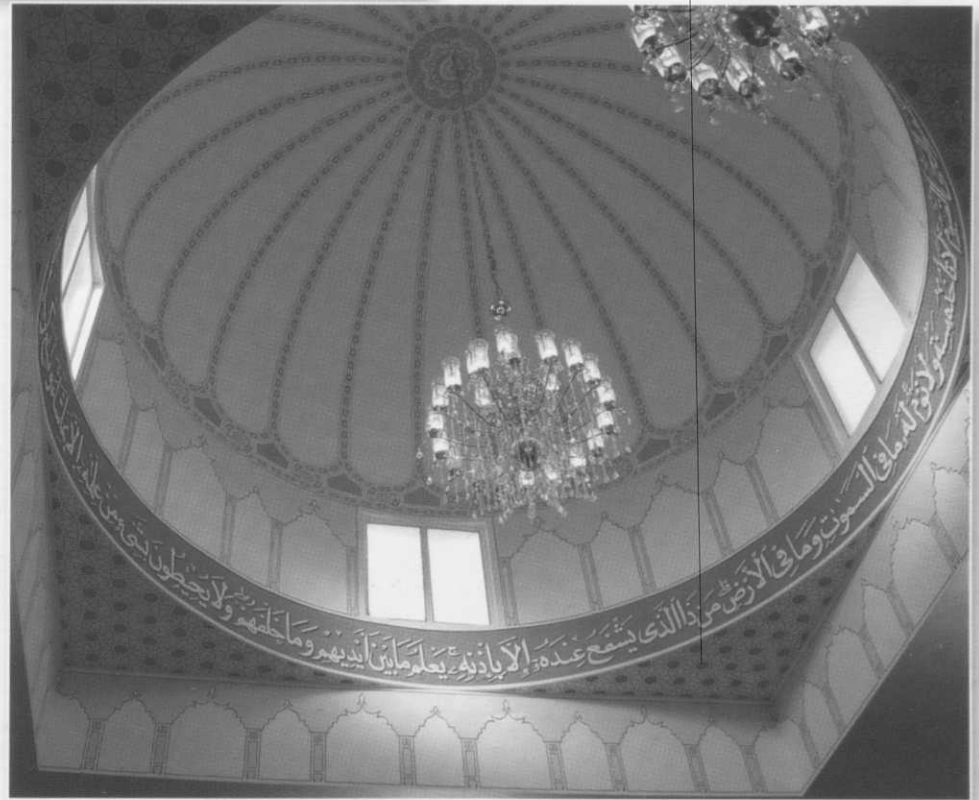
الطابع الإسلامي البسيط للمسجد



استخدام الحجر الأردني في تكسية المسجد



هذه الصورة توضح
الآيات القرآنية على
جدران المسجد



الزخارف
الإسلامية
البيضة

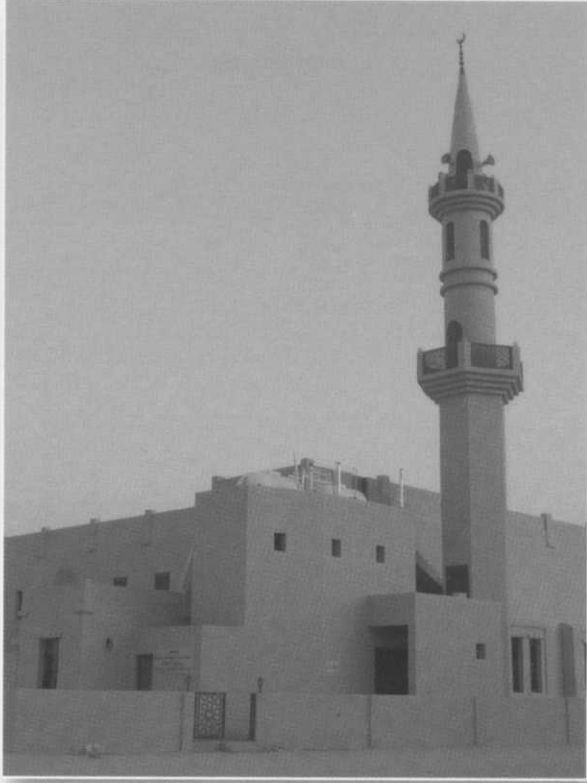


رابعاً: ضاحية الشهداء

م	اسم المتبرع	المنطقة	الموقع	مساحة المسجد	حجم الإنجاز
١	خالد عثمان العثمان	ضاحية الشهداء	بجوار سينما السيارات	٩٠٠	لم يبدأ
٢	المرحوم/ عبدالجليل الباقر	ضاحية الشهداء	قطعة ٤	٢٨٠٠	تحت الإنشاء
٣	المرحوم/ عبدالله أحمد العلي	ضاحية الشهداء	قطعة ٥	٢٨٠٠	لم يبدأ
٤	منصور يوسف علي الخليفي	ضاحية الشهداء	قطعة ٤	٢٨٠٠	لم يبدأ
٥	هيا عبدالعزيز حمود الخضير	ضاحية الشهداء	قطعة ٥	٢٨٠٠	لم يبدأ

الخاتمة

شكل المسجد على مر التاريخ الإسلامي قاعدة أساسية لإنطلاق الإنسان المسلم في الحياة من أجل إصلاح الناس وبناء المجتمع، والمسجد كان ولا يزال عنواناً للنهضة الإسلامية على مر العصور والحقب التاريخية للأمة الإسلامية. فقيمة المسجد الكبرى عند الله تعالى تستمد من كون المساجد بيوت الله في الأرض، يحث الله تعالى عباده في كتابه الكريم على بناء المساجد وإعمارها بالعبادة والذكر والاهتمام بشؤون الجماعة.



ثمة روايات كثيرة وردت عن النبي صلى الله عليه وسلم في أهمية المساجد ومكانتها الرفيعة، ولزوم احترامها، وإعمارها بالحضور المستمر فيها لأداء الصلاة وطلب العلم وغير ذلك من الأمور المفيدة. فقد روي عن رسول الله صلى الله عليه وسلم أن الله سبحانه قال: «ألا أن بيوتي في الأرض المساجد تضيء لأهل السماء كما تضيء النجوم لأهل الأرض».

ولعل العنصر الأهم الذي ينبغي توفيره لبناء المسجد يتلخص في التقوى والإخلاص التي تعتبر من أسمى مراتب السعادة. فقد قال الله تعالى في سورة الأعراف: ﴿وَأَقِيمُوا وُجُوهَكُمْ عِنْدَ كُلِّ مَسْجِدٍ وَادْعُوهُ مُخْلِصِينَ لَهُ الدِّينَ﴾ (سورة الأعراف

ولا يخفى على أحد أن المساجد التي وثقناها وأدرجناها في هذا الكتيب التوثيقي لمساجد منطقة جنوب السرة تعد ترجمة حقيقية لتسارع أبناء الكويت نحو الخيرات وتسابقهم جيلاً بعد جيل إلى بناء المساجد والسعي إلى إعمارها وتهيتها لجموع المصلين باذلين في سبيل تحقيق ذلك أقصى ما يستطيعون.

فאלله نسأل أن يثيبهم بقدر إخلاصهم، وأن يجعل تلك الأعمال في ميزان أعمالهم يوم الحساب، وأن يجزيهم ويكافئهم على جميل إحسانهم بأحسن صور الجزاء.

والله الموفق