

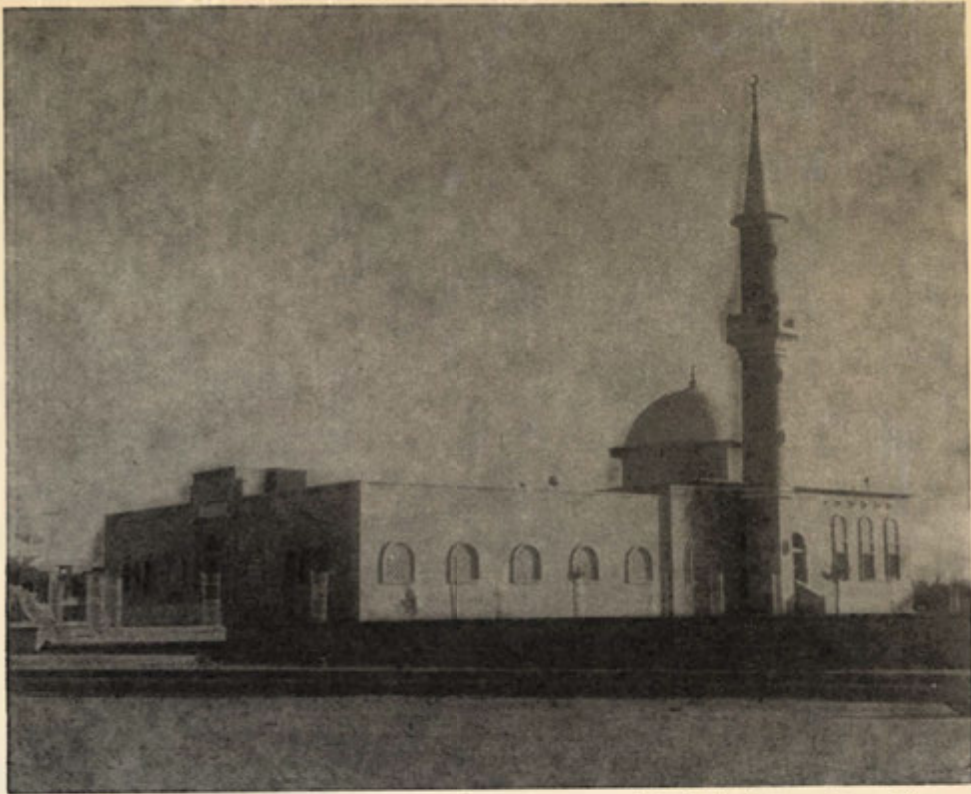
الموظف

1964-1960



مركز البحوث والدراسات الكويتية

المجلد الرابع
من العدد التاسع يناير (كانون الثاني) 1963م
إلى العدد الثالث عشر مارس (آذار) 1964م



رقم - ٤٧ - « (أ) لما كان المسجد يعتبر جزءا حيويا من التكوين الاجتماعي للبيئة العربية، فينبغي اعطاؤه اعتبارا خاصا عند تخطيط المدن .

(ب) ينبغي تشجيع الاتجاه لاهياء الاستعمال التقليدي للمسجد لا كمكان للعبادة فقط بل كمركز للنشاط التربوي والاجتماعي ايضا .

(ج) لقد صمم كثير من المساجد واختير موقعها في الاصل بحيث تظهر كنصب تذكارية جميلة في المدن ولكنها اليوم سدت عن الرؤية .. يجب هدم هذه العوائق لتعطي المسجد اعتباره الجمالي المنشود » .

(من قرارات « الحلقة الدراسية العالمية حول تخطيط المدن في العالم العربي » ،
١٧ - ٢٢ كانون الاول ١٩٦٠ . القاهرة)

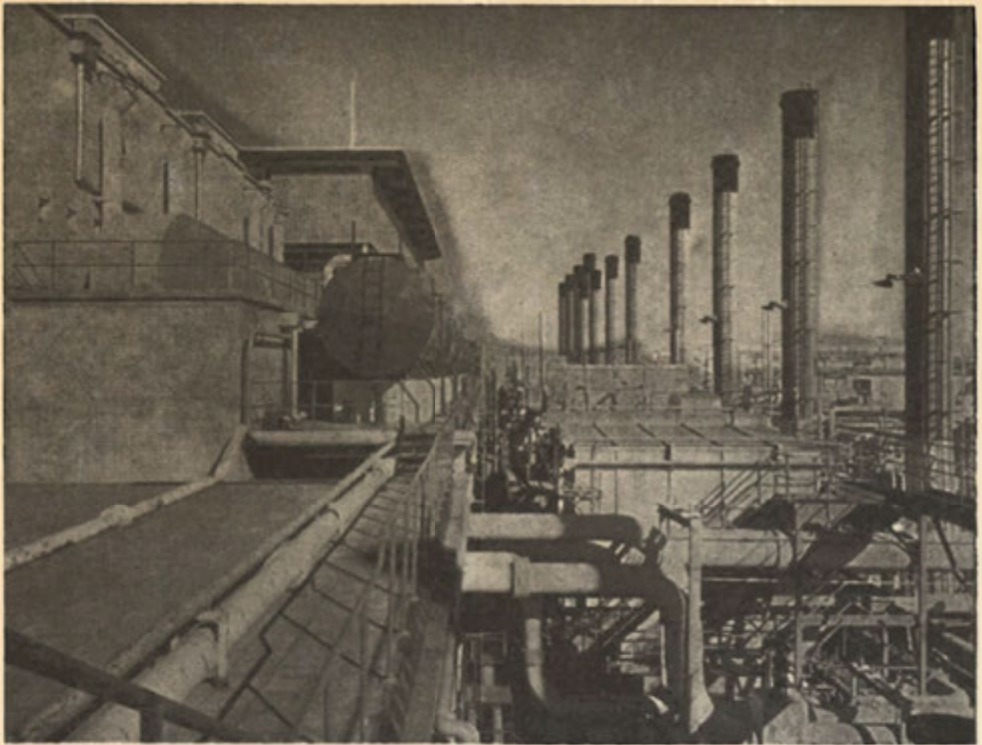
الجمهور بفوائد الخطة الرئيسية لتأمين تعاونهم .

(ج) يجب ان تكون الخطة الرئيسية مرنة لتتكيف مع مشاكل المدينة وأوضاعها المتغيرة .

(د) تتطلب الخطة الرئيسية خدمات فنيين ومدربين في حقول تخطيط المدن ، والهندسة والعلوم والخدمات الاجتماعية وبما ان عدد الخبراء المدربين في المدن العربية قليل جدا ، فينبغي ايجاد خطوات للتغلب على ذلك النقص .

(هـ) ينبغي على السلطات البلدية ان لا توقف حركة البناء خلال مدة أعداد الخطة الرئيسية ، بل يجب عليها ترك حركة البناء تسير ضمن الاطار العام المتوقع للخطة .

(و) عند تنفيذ الخطة ، يجب



رقم - ٤٨ - « ان الصناعات انما تكمل بكمال العمران الحضري وكثرته » . (ابن خلدون)

(ط) ينبغي ان تشمل حدود المدينة كل المساحة المنتظرة للنمو والتوسع . فيمكن عندئذ ، بواسطة الرقابات الصارمة ، الحيلولة دون اقامة احياء اعشاش جديدة ، تصبح جزءا من المدينة .

اعتبار الاراضي المفتوحة غير المبنية وأماكن الترفيه والتسلية على درجة من الأهمية لا تقل عن أهمية المعالم الأخرى في الخطة ، فان لتلك الأماكن قيمة اقتصادية تمكن في رفع إنتاجية ساكني المدينة وفعاليتهم فضلا عن قيمتها الترفيهية .

(ي) بما انه من الضروري بناء التخطيط على الحقيقة الاجتماعية ، فينبغي ان يشترك مخططو الدولة مع منظمي المدينة في مقاييس التخطيط الملائمة المتعلقة بالتربية والاسكان والملاعب الخ ...

(ز) يجب ردع المضاربة على الأراضي ، التي تنتج عادة عن تنفيذ أنظمة استعمال الأرض بصرامة .

٥ - مسؤوليات البلديات وسلطاتها :

(أ) معظم المدن العربية لا تملك هيئاتها البلدية سلطة كافية مما أدى الى نموها غير المنظم . فالمدن

(ح) ذهبت بعض المدن الى تطرف ضار في مزج استعمالات الأرض بعضها بالآخر . ومع كون بعض المزج في استعمالات الأرض حتميا ، وحتى مفيدا ، الا انه من الواجب ان لا يسمح له بتخطي حدود التخطيط الجيد .